

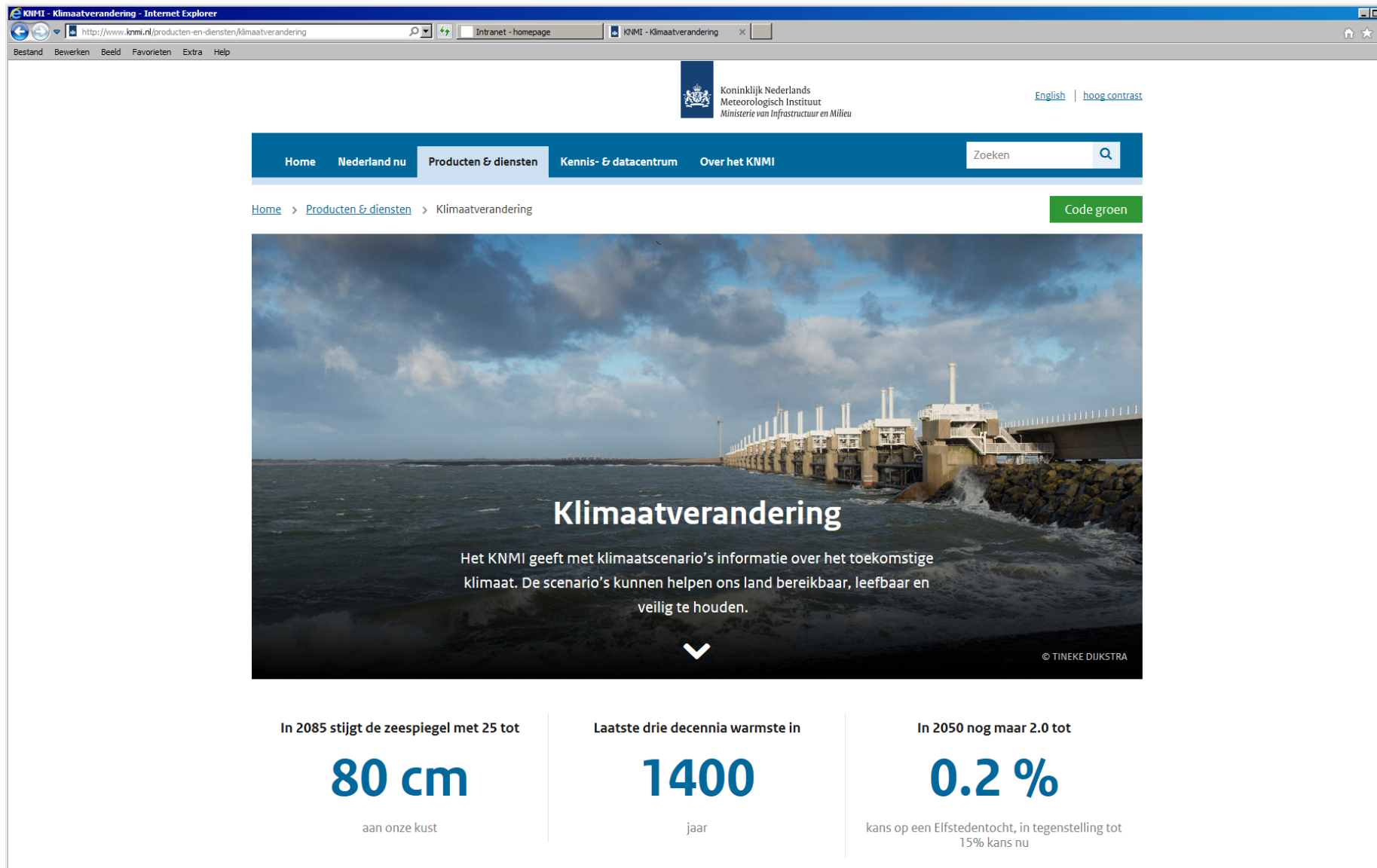
Symposium Blauwzaam

Gevolgen van het klimaat op water in de Waard

Werkgroep Water
Peter Kwakernaak
Inez Wissingh



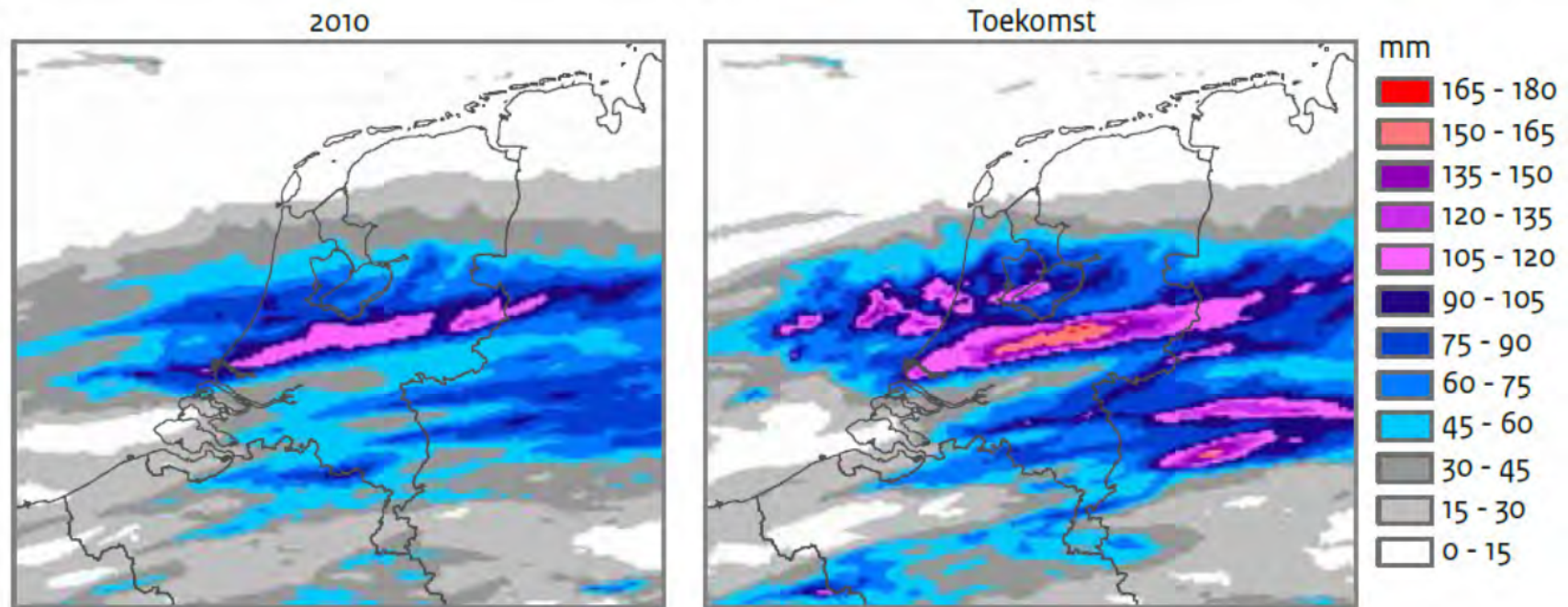
Het klimaat verandert...



The screenshot shows the KNMI website in Internet Explorer. The browser address bar displays <http://www.knmi.nl/producten-en-diensten/klimaatverandering>. The page header includes the KNMI logo and the text "Koninklijk Nederlands Meteorologisch Instituut" and "Ministerie van Infrastructuur en Milieu". A navigation menu contains "Home", "Nederland nu", "Producten & diensten", "Kenniss- & datacentrum", and "Over het KNMI". A search bar with the text "Zoeken" and a magnifying glass icon is present. Below the navigation menu, a breadcrumb trail reads "Home > Producten & diensten > Klimaatverandering". A green button labeled "Code groen" is visible. The main content area features a large image of a coastal dike with waves crashing against it. Overlaid on this image is the title "Klimaatverandering" and the text: "Het KNMI geeft met klimaatscenario's informatie over het toekomstige klimaat. De scenario's kunnen helpen ons land bereikbaar, leefbaar en veilig te houden." Below this text is a white downward-pointing arrow. In the bottom right corner of the image, the text "© TINEKE DIJKSTRA" is visible. Below the image, three columns of text provide climate projections:

Projection	Value	Context
In 2085 stijgt de zeespiegel met 25 tot	80 cm	aan onze kust
Laatste drie decennia warmste in	1400	jaar
In 2050 nog maar 2.0 tot	0.2 %	kans op een Elfstedentocht, in tegenstelling tot 15% kans nu

Gevolgen klimaatverandering: o.a. toename extreme buien



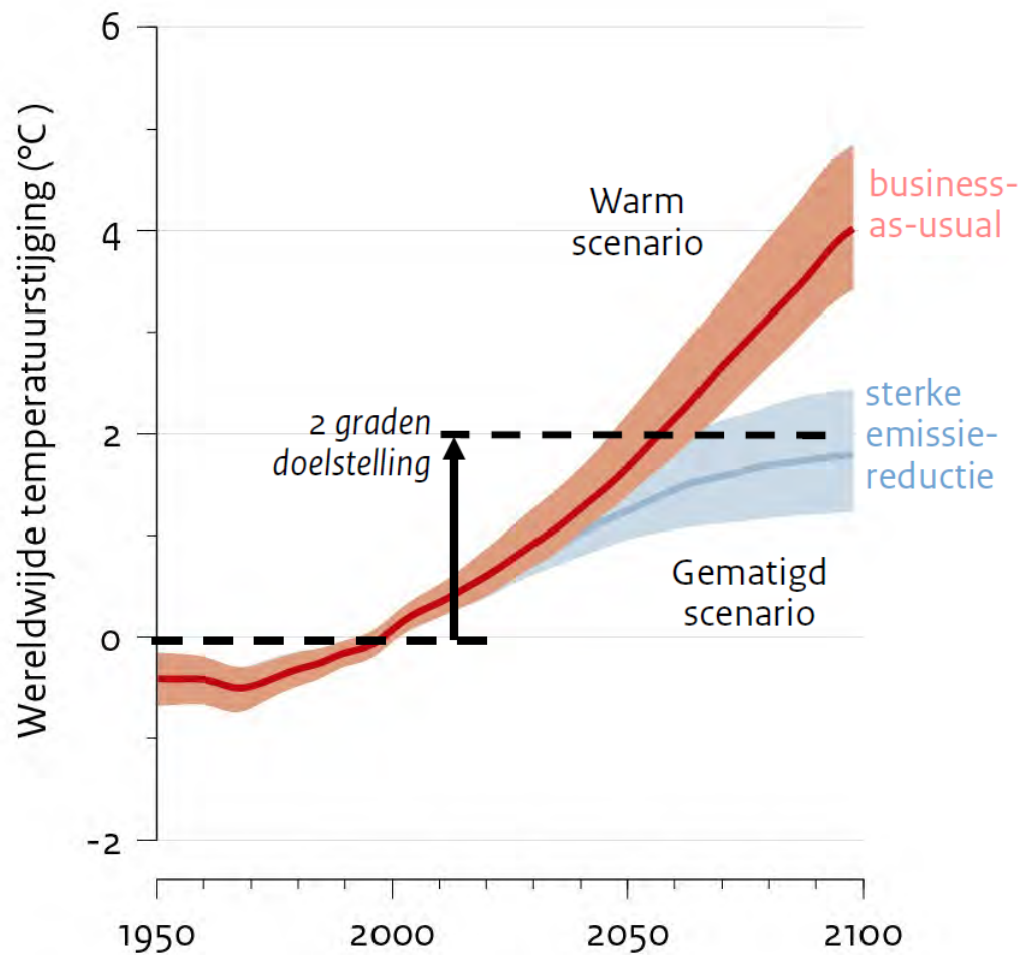
Voorbeeld: Hardinxveld-Giessendam

28 juli 2014: <https://www.youtube.com/watch?v=kTI1OyvecM8>

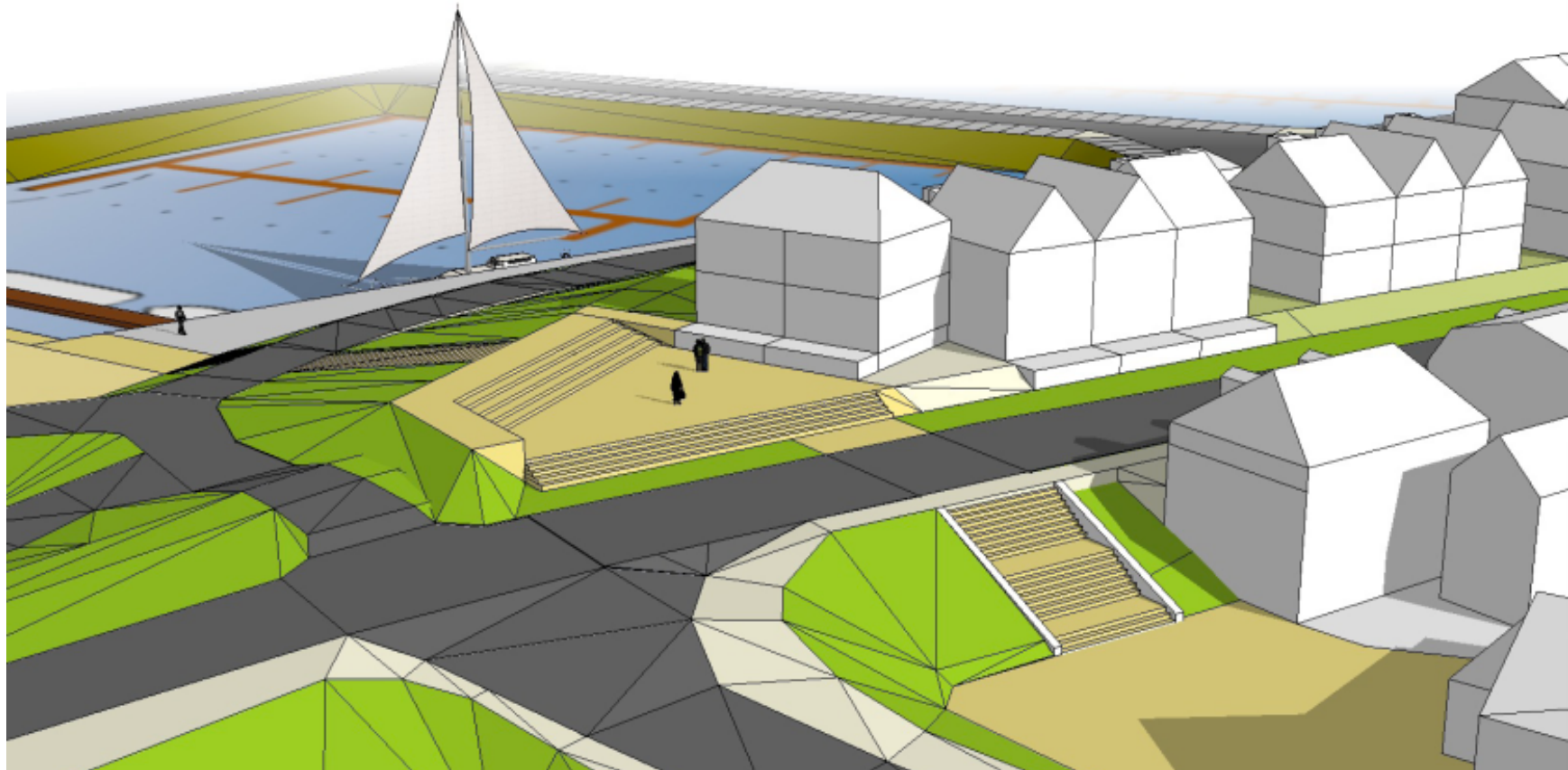
30 augustus 2015: <https://www.youtube.com/watch?v=uKGZ03wRwgE>



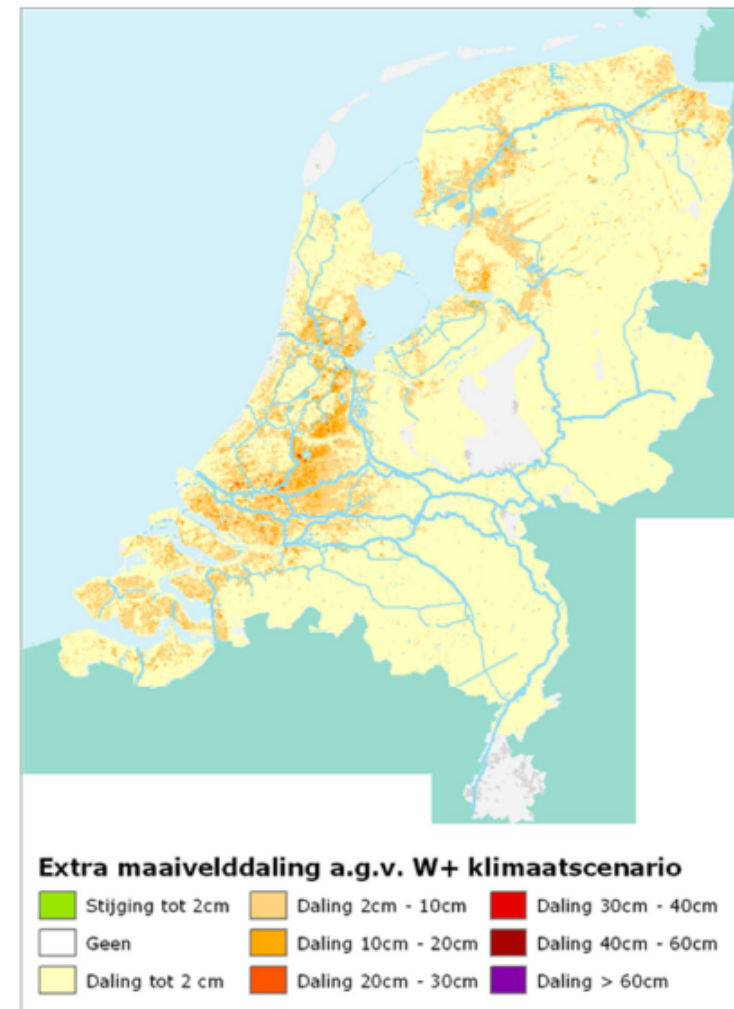
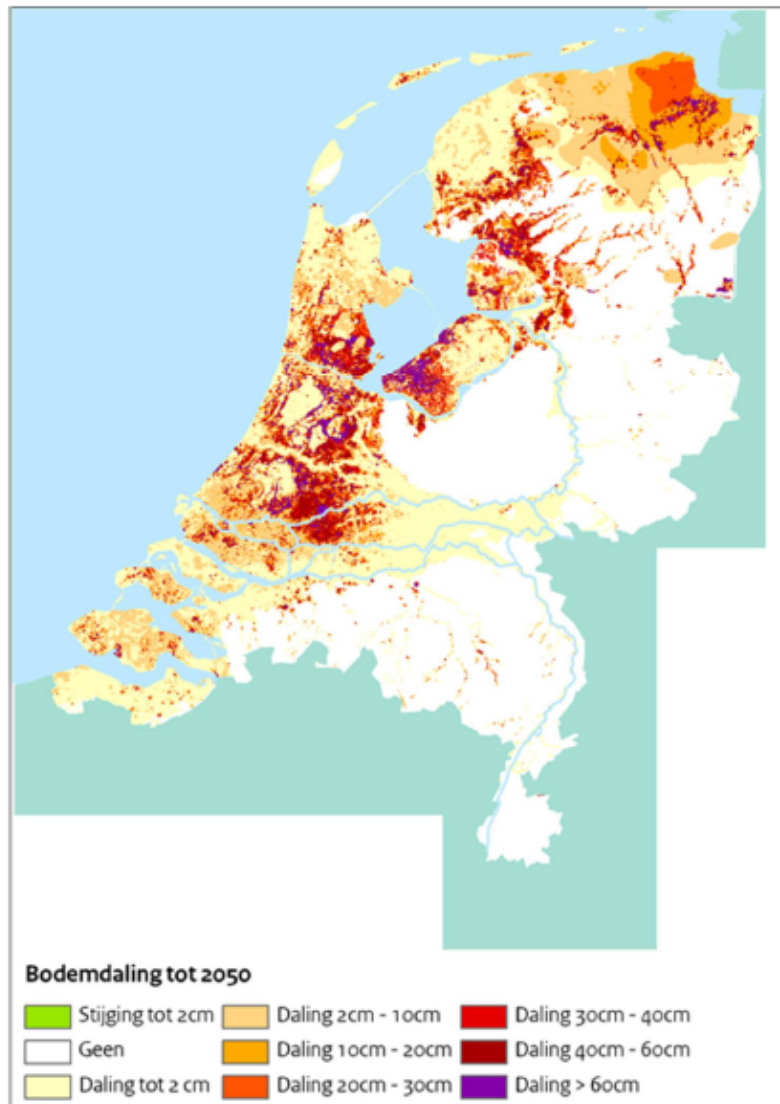
Beperken van de oorzaak



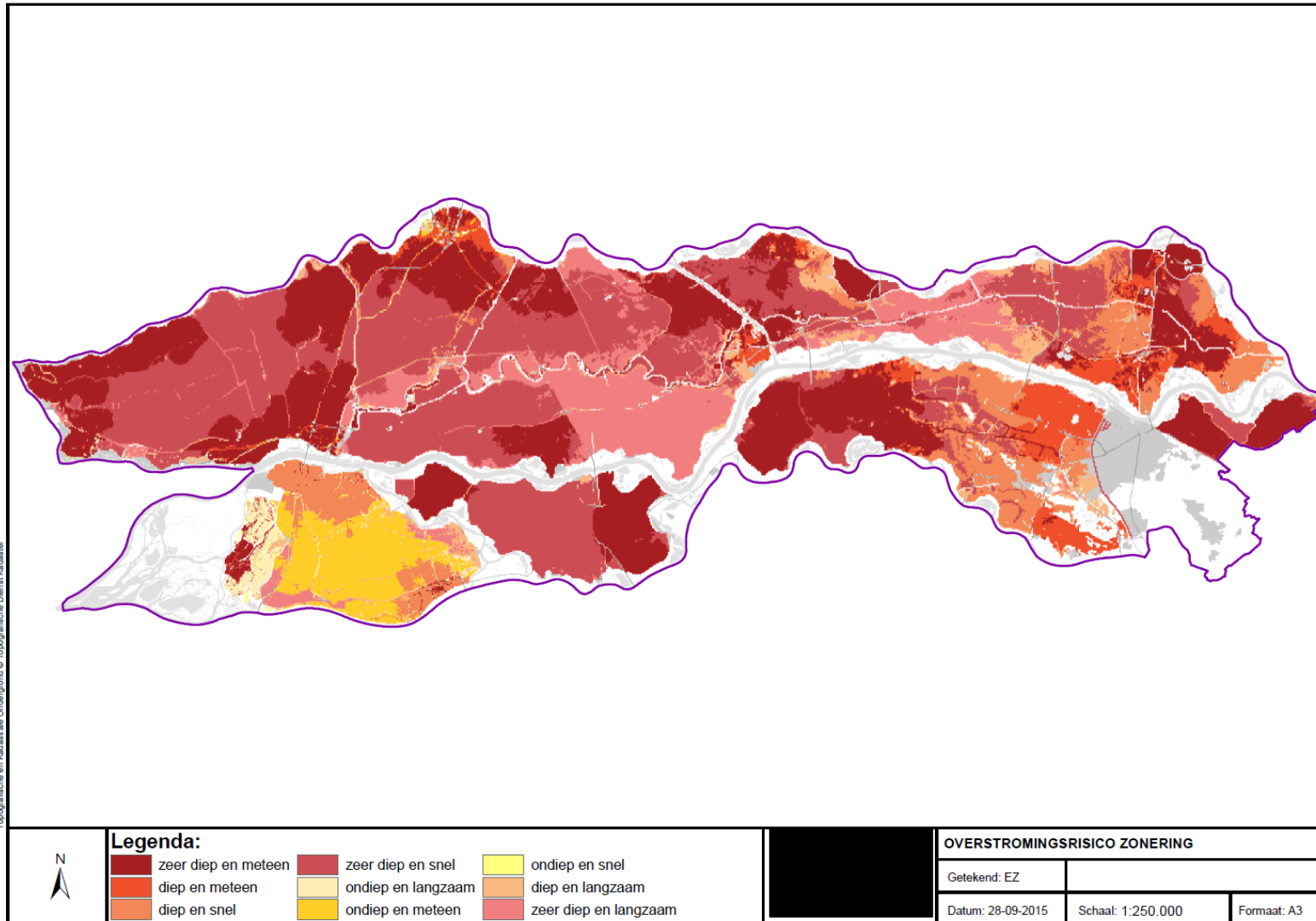
Voorbeeld maatregel: Klimaatdijk Streefkerk



Bodemdaling



Overstromingsrisico's



Topografische en kadastrale Ondergrond © Topografische Dienst Kadaster

Hoewel bij de samenstelling van deze kaart de grootste zorgvuldigheid is betracht, kan Waterschap Rivierenland niet garanderen dat de informatie compleet, actueel en/of accuraat is. Waterschap Rivierenland aanvaardt dan ook geen enkele aansprakelijkheid voor schade ontstaan door gebruik van de informatie van deze kaart.

Wat is het gevolg op het water in de Waard?

- Kaart klimaatkansen WSRL

Kaarten beschikbaar

- www.ruimtelijkeadaptatie.nl
 - Bodemdaling
 - Overstromingen
 - Kans op wateroverlast bij $T = 1:10$ en $T = 1:100$
 - Grondwateroverlast / grondwaterdaling
 - Hittestress