

Natuurrijke bermen in Vijfheerenlanden

Dick Kerkhof

Natuur- en Vogelwacht De Vijfheerenlanden



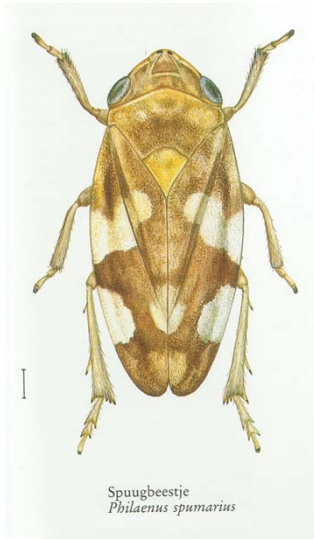
Uitgangspunt: herstel biodiversiteit

- Populatieherstel van streekeigen flora
- Spontaan gevestigde vegetatie is kenmerkend voor Vijfheerenlanden
- Flora verschilt van deelgebied tot deelgebied

Erven, tuinen, plantsoenen

- Ruimte voor nuttige cultuurplanten, zoals vlinderstruik, lavendel, winterhei

- Fauna lift mee
- Nectar en stuifmeel voor insecten
- Allerlei organismen leven van, in, met en op de planten
- Voorbeelden: vlinders, bijen, mineermotten, snuitkevers, wantsen, spuugbeestje, spinnen, mycorrhizaschimmels, roesten
- Vaak is fauna afhankelijk van specifieke inheemse flora



Spuugbeestje
Philaeus spumarius



Echte koekoeksbloem
Lychnis flos-cuculi



Uitgangspunten eindbeheer

- Overwegend traditioneel beheer van ± stabiele, halfnatuurlijke vegetaties
 - Grasland een- of tweemaal per jaar maaien met afvoer van het maaisel (hooilandbeheer). Bij elke maaibeurt een deel van de vegetatie laten staan t.b.v. fauna en zaadvorming
 - Eventueel: schrale bermen beheren met een gehoede schaapskudde
 - Droge, vochtige en natte zoomvegetaties maaien met lagere frequentie (eenmaal per 1-3 jaar), bij voorkeur met afvoer van het maaisel, of helemaal niet maaien
- Op erven en binnen bebouwde kom ook 'tuinieren'
 - Gewenste planten aanplanten of uitzaaien, onkruid wieden



Uitgangspunten omvormingsbeheer

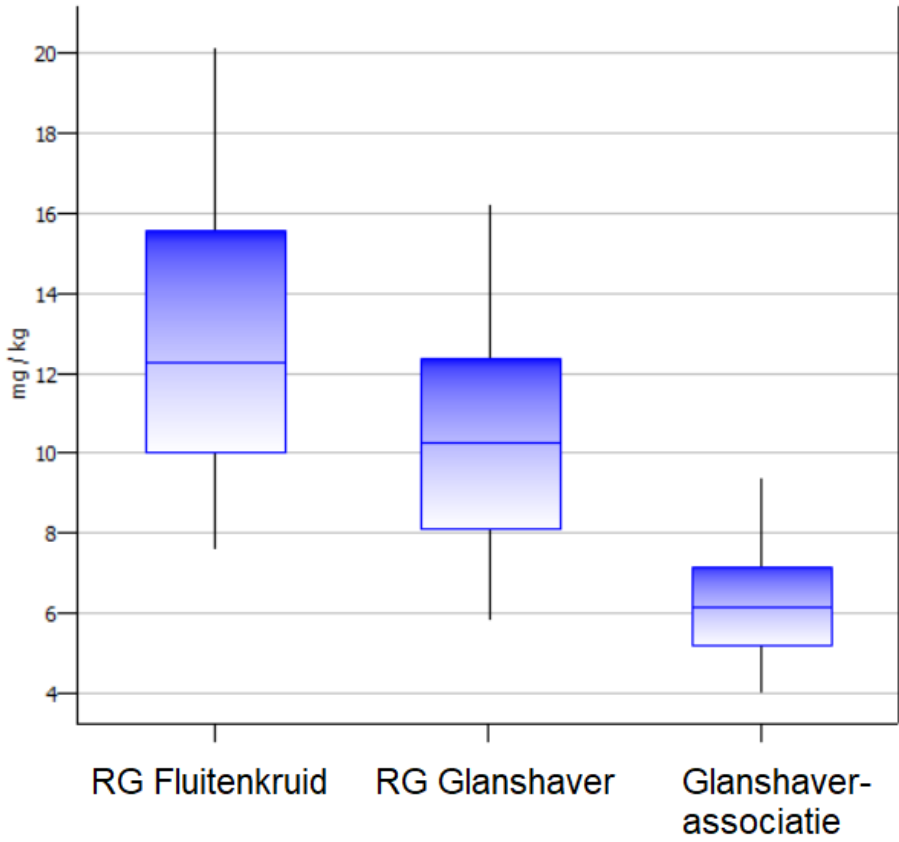
Te voedselrijke bermen verschraken d.m.v. maaien met afvoer van het maaisel ca. 1 week na het maaien

- Veel bermen zijn veel te stikstofrijk geworden door jarenlang klepelbeheer of maaien zonder afvoer van het maaisel
- Voor efficiënte verschraling kan het nodig zijn een berm een tijdlang meerdere keren (3 à 4 maal) per jaar te hooien – dit is ongunstig voor de fauna
- Op de langere termijn is verschraken wel gunstig voor de fauna, omdat de vegetatie soortenrijker wordt en de maaifrequentie uiteindelijk flink omlaag kan





Wamelink - oplosbaar nitraat in de bodem (NO₃ mg/kg)



Optie: herinrichting bermen

- Door afgraven van te voedselrijke bovengrond wordt de standplaats snel veel schraler
- Door een deel van een berm diep genoeg af te graven kunnen ook soorten van nattere standplaatsen kansen krijgen
- Een deel van de in de zaadbank aanwezige zaden/sporen wordt bij het afgraven afgevoerd
- Maar op het nieuwe, kale maaiveld kunnen achtergebleven en aangewaaide zaden/sporen gemakkelijk kiemen







relevé 10821

Vegetatieopname van berm langs de Huibertweg						Nat schraalland	
Jaar	2016	Lengte proefvlak (m)	17.00	Aantal soorten	44	Geelgroene zegge	1
Maand	07	Breedte proefvlak (m)	1.50			Blauwe zegge	2a
Dag	24	Vegetatietype: Associatie van Boterbloemen en Waterkruiskruid,				Veenpluis	1
		subassociatie met Blauwe zegge				Gewone waternavel	3
Matig voedselrijk grasland				Dotterbloemhooiland		Biezenknoppen	1
Fioringras	+	Smalle weegbree	2a	Tweerijige zegge	1	Egelboterbloem	1
Gewoon struisgras	2a	Veenwortel	1	Kale jonker	+	Groot laddermos	2a
Gewoon reukgras	1	Zilverschoon	+	Gevleugeld hertshooi	+	Moeras	
Pinksterbloem	2m	Scherpe boterbloem	2b	Zomprus	+	Gele lis	+
Ruige zegge	+	Veldzuring	1	Pitrus	2b	Mannagrass	+
Gewone hoornbloem	+	Gewone smeewortel	+	Moerasrolklaver	2b	Moeraswederik	+
Heermoes	+	Rode klaver	1	Echte koekoeksbloem	1	Moerasvergeet-mij-nietje	+
Rood zwenkgras	2a	Witte klaver	+	Akkermunt	+	Moerasandoorn	r
Gestreepte witbol	1	Gewone paardebloemen	+	Moeraswalstro	2m	Koninginnenkruid	r
Timoteegrass	+	Gewoon dikkopmos	1	Gewoon puntmos	3	Grote lisdodde	r



Herkomst flora

Bij voorkeur spontane vestiging, zeker buiten de bebouwde kom

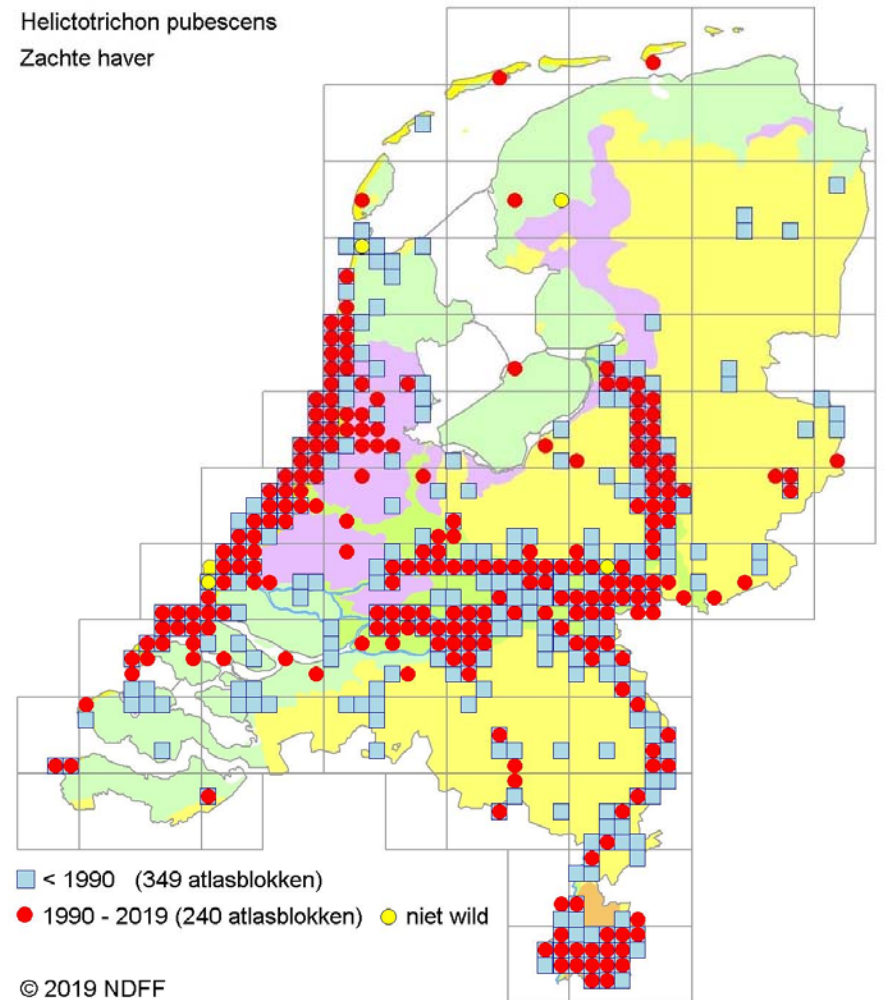
- Spontane vestiging vanuit de levende zaadbank
- Spontane vestiging door verspreiding met wind of water
- Semi-spontane vestiging via maaimachines of grazende schapen
- Semi-spontane vestiging na uitleggen van hooi uit naburige terreinen

Inzaaien zo veel mogelijk beperken

- Elders verzamelde 'streekeigen' soorten kunnen afwijkende genen hebben. Inzaai daarvan kan leiden tot verzwakking van de echt streekeigen, goed aan het gebied aangepaste varianten
- Geen zeldzame plantensoorten uitzaaien, alleen algemene soorten die in 'goede' terreinen in Vijfheerenlanden al veel voorkomen. Zeldzame planten zijn niet voor niets zeldzaam – ze doen het alleen op heel speciale plekken
- Als de naaste omgeving en de zaadbank te weinig kiemkrachtige zaden leveren, kan overwogen worden planten uit te zaaien. De zaden moeten zo dicht mogelijk bij de inzaailocatie verzameld zijn (transport over maximaal 30 km).

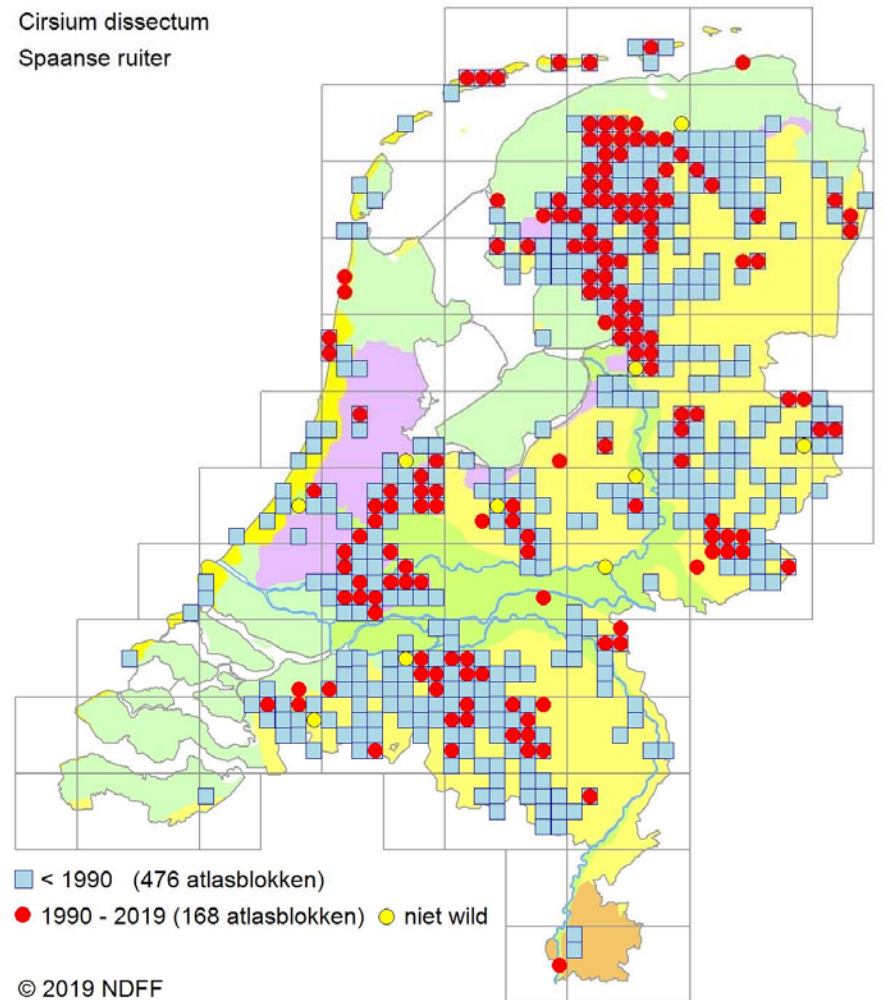


Helictotrichon pubescens
Zachte haver





Cirsium dissectum
Spaanse ruiters



Glanshaver- associatie

- Op vochtige tot droge, matig voedselrijke, kalkhoudende zavel of lichte klei
- Te verwachten op rivierdijken, op de oeverwallen langs de Lek en de Linge en op kalkhoudende stroomruggen, zoals de Hagesteinse stroomrug
- Kenmerkende planten: o.a. groot streepzaad, oosterse morgenster, glad walstro, ruige leeuwentand, karwijvarkenskervel, ruige weegbree, peen, bevertjes, goudhaver, zachte haver
- Op moeilijk te maaien plekken en langs bomen en struiken kunnen ook zoomplanten verschijnen, zoals gewone agrimonie, viltig kruiskruid en aardaker





RG Grote vossenstaart en
Echte koekoeksbloem

RG Trosdraavik

- Op kalkarme maar basenrijke, matig voedselrijke, vochtige klei- en klei-op-veengrond
- In grote delen van het poldergebied van de Vijfheerenlanden te verwachten
- Kenmerkende planten: trosdraavik, grote vossenstaart, echte koekoeksbloem, grote ratelaar, gewone smeerwortel, rode klaver, veldzuring, knoopkruid, gewone brunel
- Vroeger aanwezig: wilde kievitsbloem, harlekijn



Dotterbloem- verbond

- Op 's winters natte, matig voedselrijke, basenrijke klei-, klei-op-veen- en veengrond
- Te verwachten in de laagste delen van onbemeste poldergraslanden (langs greppels en op slootkanten) en in ondiepe afgravingen, zoals langs de Zederikkade en de Huibertweg
- Kenmerkende soorten: o.a. gewone dotterbloem, brede orchis, rietorchis, kleine valeriaan, echte koekoeksbloem, grote ratelaar, waterkruiskruid, biezenknoppen, bosbies, veelbloemige veldbies, moeraskartelblad



Blauwgrasland

- Hooiland op natte, vrij zure tot basenrijke, matig voedselarme veengrond, eventueel met dun kleidek
- In Vijfheerenlanden voornamelijk in oude afgegraven percelen, in een verland kooiwedje, vroeger ook lintvormig langs greppels in weinig bemeste hooilanden
- Kenmerkende soorten: Spaanse ruiter, blauwe zegge, blonde zegge, sterzegge, kleine valeriaan, moerasviooltje, brede orchis, rietorchis, tandjesgras, gewone waternavel, waterdrieblad, moeraskartelblad, veenpluis





Jaar	2017	2018				Opname	1	2
Lengte proefvlak (m)	8.00	6.00				Moerasspirea-verbond		
Breedte proefvlak (m)	4.00	0.70				Melkeppe		1
Aantal soorten	26	38				Gespleten en Gewone hennepnete		+
Opname	1	2	Opname	1	2	Grote kattenstaart	1	2a
Houtige gewassen			Pijpestrootje-orde			Grote wederik		+ 1
Zomereik	+		Moerasstruisgras	3	+	Hennegras		3
Amerikaans krentenboompje	+		Moerasrolklaver	2a	+	Gewone engelwortel		2a
Braam (G)	+		Groot laddermos	1	1	Poelruit		2a
Matig voedselrijk grasland			Kale jonker		+	Koninginnenkruid		1
Gewoon reukgras	2a	+	Egelboterbloem		+	Haagwinde		+
Gestreepte witbol	+		Biezenknoppen		+	Echte valeriaan		+
Smalle weegbree	+	+	Gewone waternavel	1	2b	Gewoon dikkopmos		+
Veldzuring	+	+	Boompjesmos		1	Moerasplanten		
Gewoon haakmos	2a	+	Kleine valeriaan		1	Riet	1	+
Pinksterbloem		r	Blauwgrasland			Holpijp	r	+
Kruipende boterbloem		r	Blauwe zegge	3	+	Scherpe zegge		2a
Dotterbloem-verbond			Spaanse ruiter	2a		Oeverzegge		1
Tweerijige zegge		1	Veenpluis	2m		Liesgras		1
Pitrus		1	Tandjesgras	2a		Gele lis		+
Penningkruid		+	Gewone veldbies		+	Rietgras		+
Moeraswalstro		+	Moerasviooltje		1	Grote lisdodde		+

Moerasspirea-verbond

- Ruigten op vochtige tot natte, matig voedselrijke, in de winter soms overstromde standplaatsen, vaak lintvormig op oevers
- Bodem organisch door strooiselophoping
- Af en toe gemaaid, hoeft niet ieder jaar. Voornaamste beheermaatregel: tegengaan bosvorming
- Kenmerkende soorten: o.a. moerasspirea, poelruit, echte valeriaan, heelblaadjes, harig wilgenroosje, haagwinde, grote kattenstaart, gewone engelwortel, gewone smeerwortel, bitterzoet



Verbond van Look-zonder-look

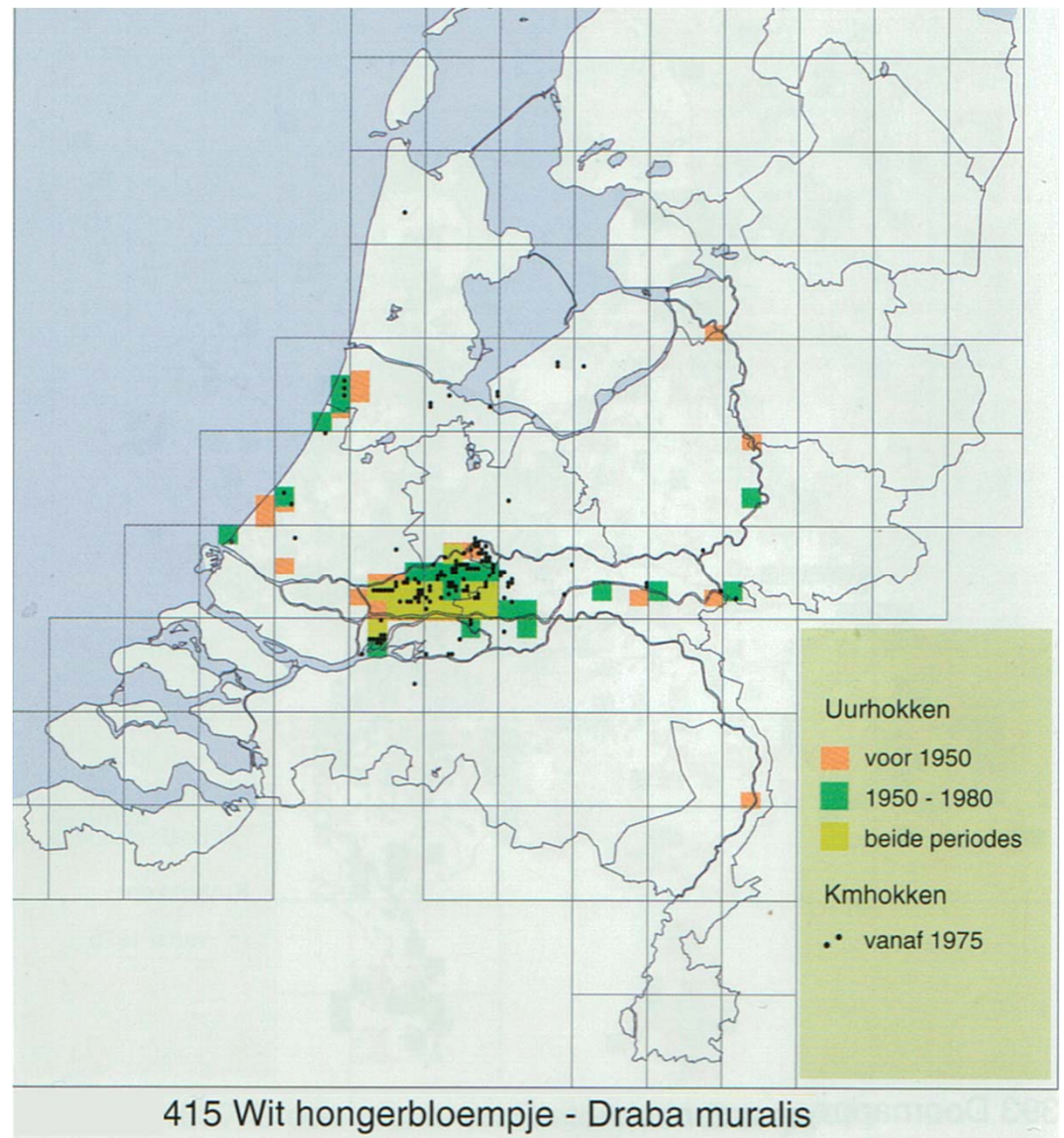
- Stikstofminnende zoomvegetaties, doorgaans langs/onder bosranden, bomenrijen en struweel
- Bodem: voedselrijke, vochtige, neutrale tot licht basenrijke, humeuze zand-, zavel-, klei- en klei-op-veenbodems – niet op veen
- De bodem wordt verrijkt door strooisel van houtige gewassen. Er is meer licht beschikbaar dan in een bos, meer schaduw dan in een open grasland.
- Beheer: maaien is niet nodig. De voornaamste beheermaatregel is het tegengaan van bosvorming
- Kenmerkende planten: o.a. look-zonder-look, dolle kervel, heggendoornzaad, kruisbladwalstro, geel nagelkruid, fluitenkruid, hondsdrif, stinkende gouwe





Zoomvegetaties op smalle, steile, met bomen beplante wegbermen

- De bomen onttrekken voedsel aan het weglichaam
- In de herfst valt het blad grotendeels naast het weglichaam
- Door de beschaduwing is er te weinig licht voor snelle groeiers
- Door de steilte van de bermen zakt veel niet-afgevoerd maaisel naar beneden
- Rond en achter bomen is maaien lastig
- Resultaat: vaak een relatief schrale, soortenrijke berm
- Aan te treffen planten: o.a. wit hongerbloempje, veldsla, akkervergeet-mij-nietje, gewone ereprijs, brede wespenorchis, gewone brunel, geel nagelkruid, gewone agrimonie, heelblaadjes, hondsdrif, smalle weegbree, grote ratelaar, glanshaver, kropaar, grote vossenstaart



Onbeantwoorde vragen

- Hoe breed moeten bermen zijn om ze te kunnen hooien?
- Wat doen we met het maaisel?
 - Afvoer naar biomassacentrale?
 - Agrarisch gebruik?
- Wie voert het daadwerkelijke beheer uit?
 - Gecertificeerde aannemers?
 - Den Hâneker?
 - Eigen personeel gemeente Vijfheerenlanden?
- Monitoring?
- Waar halen we gebiedseigen soortenrijk maaisel vandaan?
 - Zuid-Hollands Landschap? Utrechts Landschap? SBB?

Parel Schaapskooi

Oprijlaan, erf en parkeerplaats

- Stinzenflora, insectenvriendelijke kruiden, struiken en bomen
- Al aanwezig zijn o.a. gewone vlier, eenstijlige meidoorn, linde
- We willen o.a. meer vlinderstruiken

Halfnatuurlijk grasland tegen ZHL-reservaat aan

- Er is al kruidenrijk grasland aanwezig met o.a. veel pinksterbloem, scherpe boterbloem en knoopkruid
- Er is ook een poel waarin van alles leeft
- Op een afgeplagde slootoever staan o.a. moeraskartelblad, echte koekoeksbloem, blaaszegge, melkeppe en grote kattenstaart
- Het grasland wordt nu eenmaal per jaar gehooïd – we willen voortaan een wisselend deel 's winters laten overstaan