

Pracht lint 5 september 2017

De Steeg in Langerak

Presentatie: Huib Glerum



Zuiveringsstation De Steeg

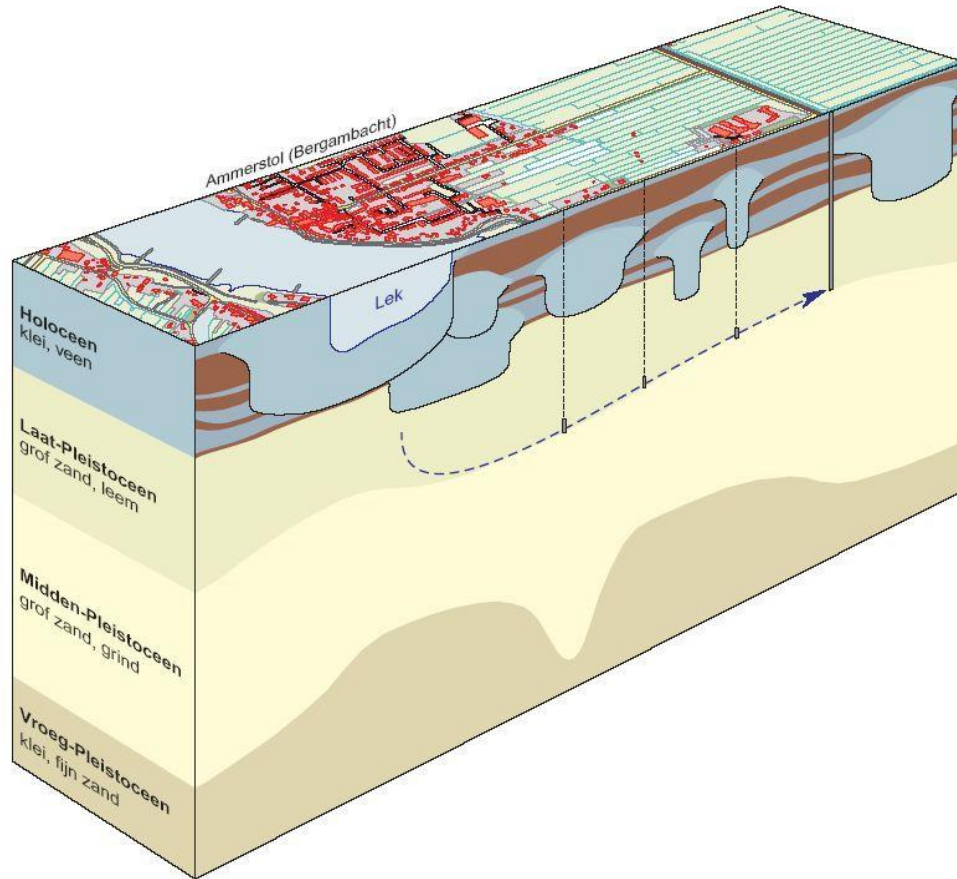
- Een van drie grote zuiveringsstations.
- In 1990 gebouwd.

In 2001 uitgebreid met Oevergrondwaterwinning.

Mag per jaar 11 miljoen m³ water zuiveren.

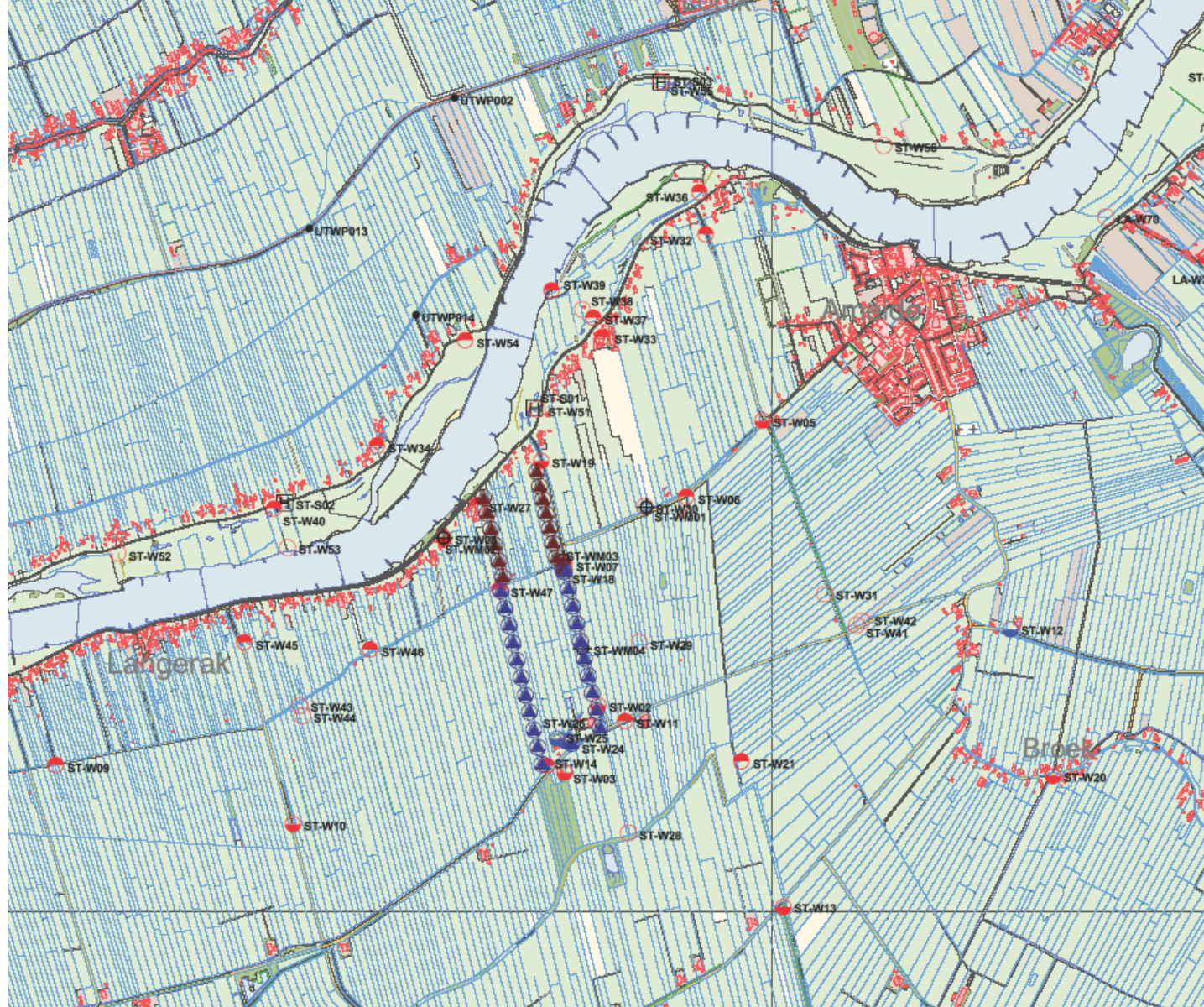


(Oever)Grondwater



Grondwater dat wordt onttrokken wordt weer **natuurlijk aangevuld** vanuit de rivier





Over Oasen

Oasen drinkwater



24 gemeenten

765.000 mensen

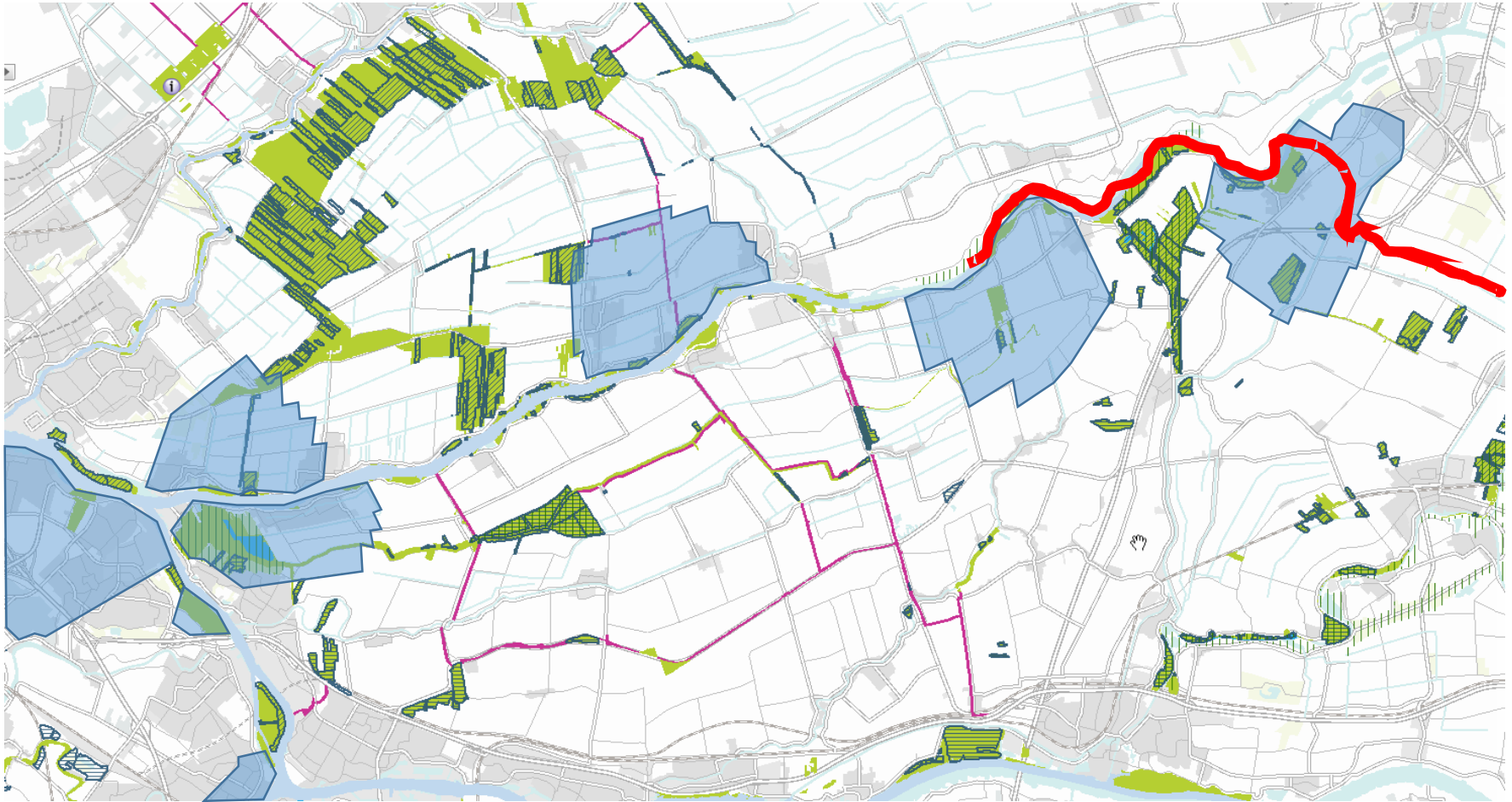
272 medewerkers



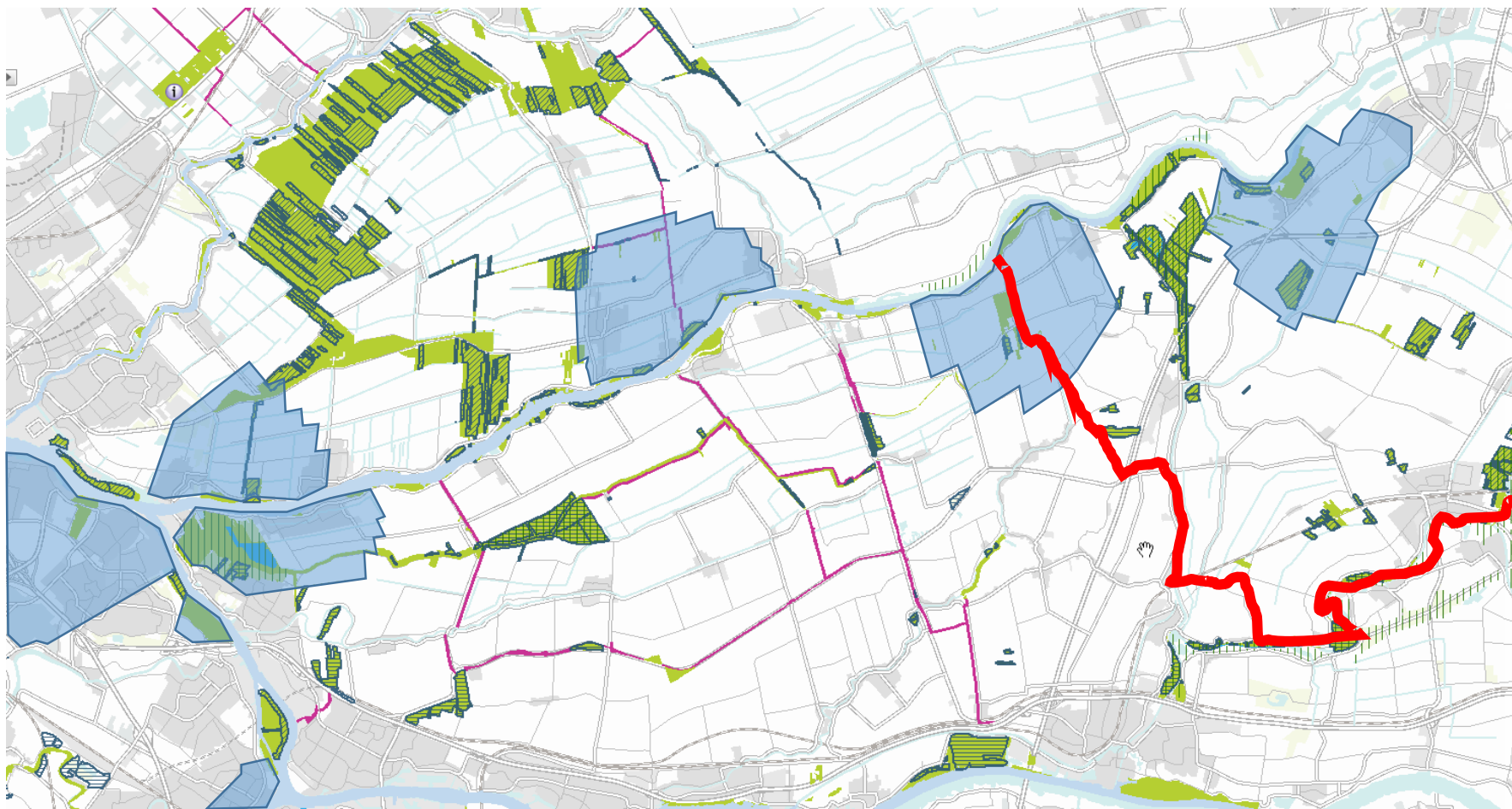
Geïntegreerd bedrijf



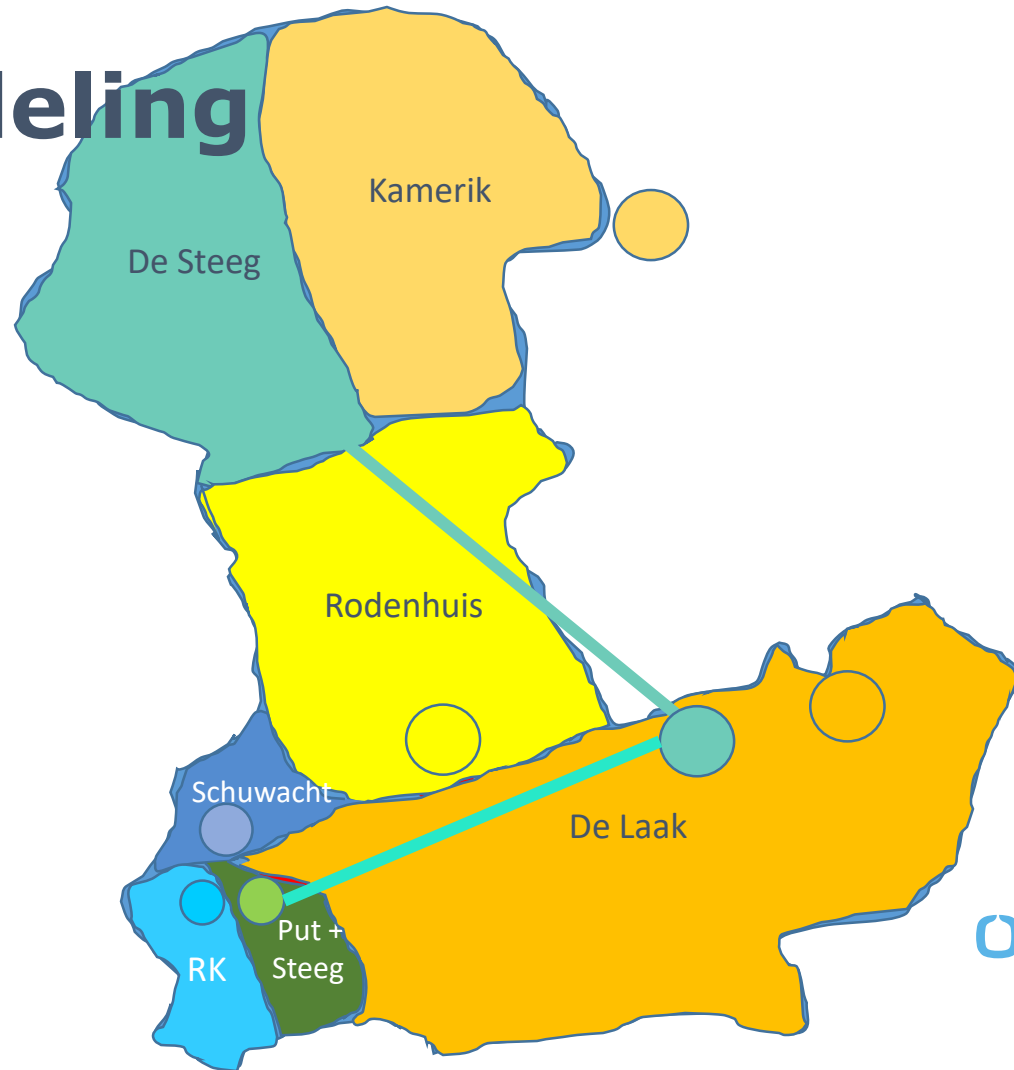
De bron



De bron



Waterverdeling



Oasen N.V.



Aandeelhouders

(24 gemeenten met
748 aandelen, naar
rato inwoners)



Raad van Commissarissen

Ontwikkelingssamenwerking Kennis delen



Educatie



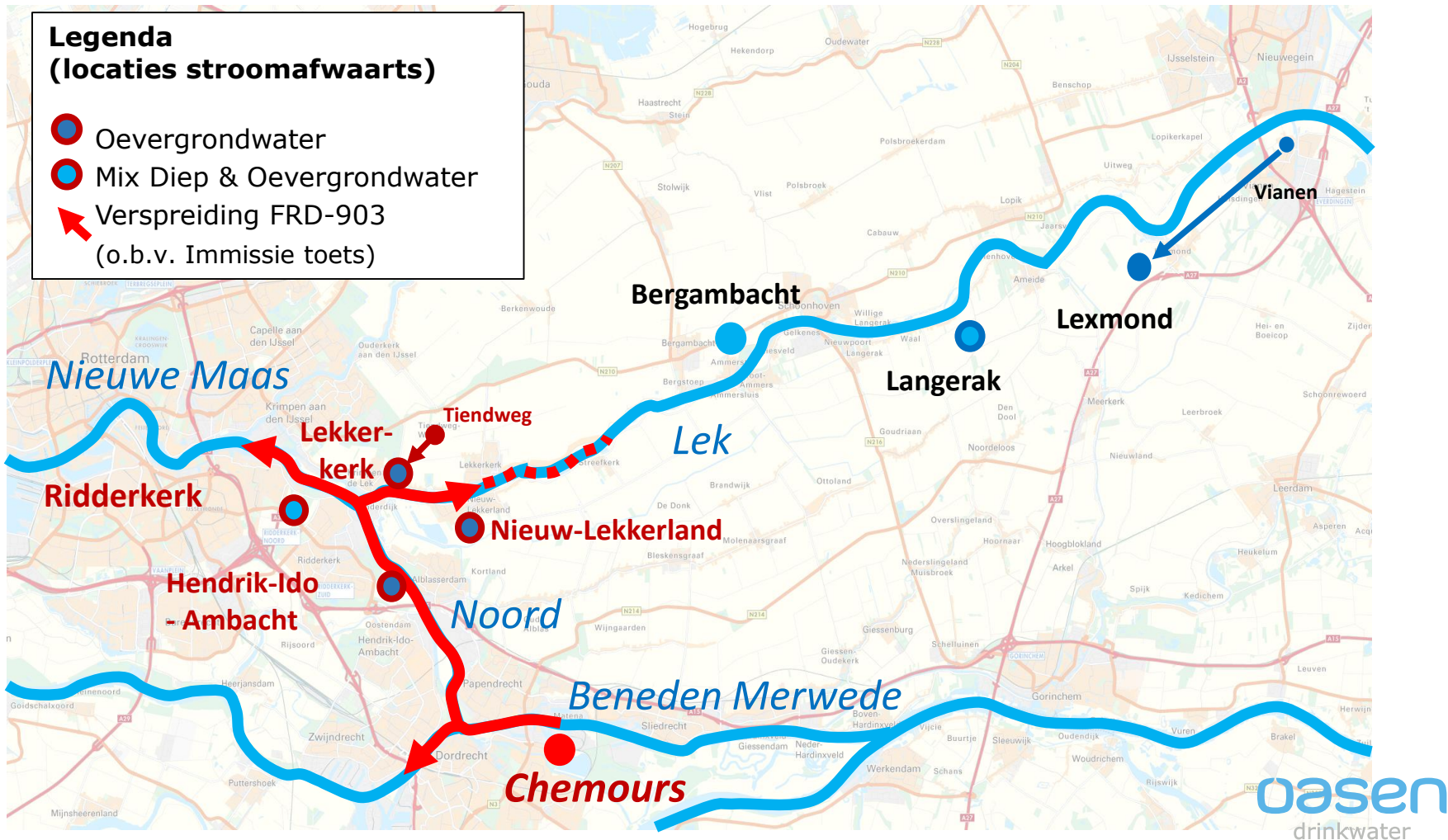
Invloeden op de bron/grondwater



Verziltting



GenX meetbaar in locaties stroomafwaarts

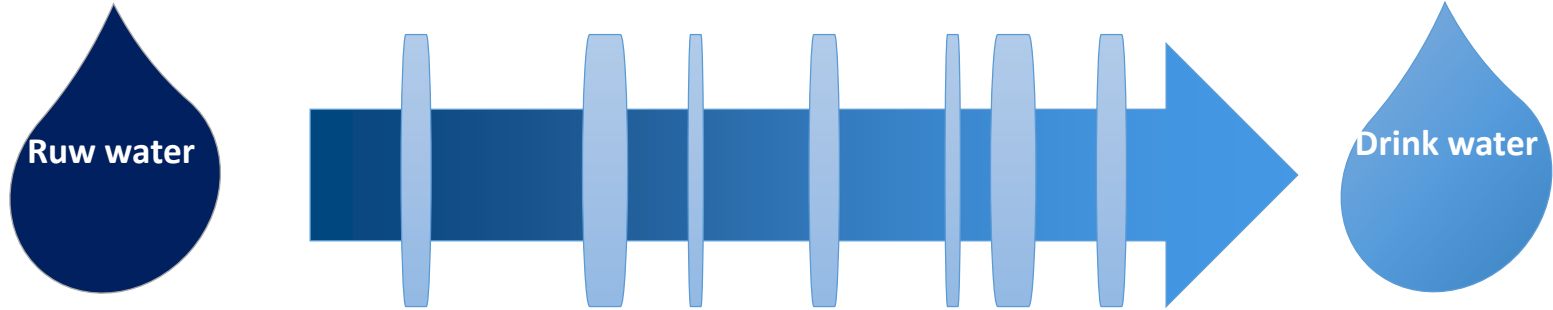


Visie

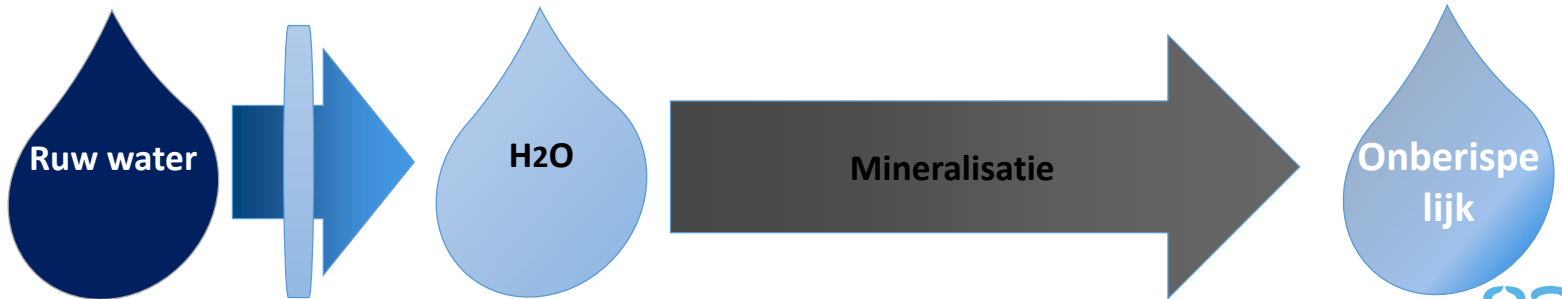


Beter is Mogelijk

Effect op de zuivering



Toekomstige Zuivering





Natuur

Waterwingebied: ecologisch beheert





drinkwater

oasen
drinkwater

Vragen

oasen
drinkwater